

### 1 テキスト入力からの即時配信機能

①通報内容選択 → ②本文入力 → ③配信先選択 → ④配信 → ⑤確認の5ステップで配信します。

### 2 自動配信機能: 外出先からでもメール送信を行うことでTAMEDYからの一斉配信が可能

TAMEDY端末の場所がいなくても予めアドレスを登録しておけば、**外出先からでも一斉配信**が可能。

### 3 予約配信機能: 事前に登録しておくことで自動放送を可能にします

年月日、時間を指定して**予約することが可能**。カレンダー表示機能も付加。

### 4 合成音声作成機能

滑らかに変換誤りが少ない合成音声エンジンを採用。合成音声ソフトは使いにくいという印象でしたが、辞書登録機能、イントネーションの変更が簡単です。\*地名等はあらかじめ辞書登録してお納め致します。

### 5 配信先選択機能

防災行政無線、IP告知放送、コミュニティエフエム放送、住民登録制メールなどから、配信先を**任意に選択して配信**することが可能。\*4

### 6 お客様の環境に合わせてカスタマイズ致します

普段使いを想定したシステムの為、お客様の**環境に合わせてカスタマイズ**致します。様々な同報設備との連携が可能です。\*5

※1 同報系設備と連携する場合は、別途プラムファイブ社製自動起動装置が必要となります。

※2 スマートフォン、携帯電話端末はお客様でご用意ください。

※3 別途自治体様にてスマートフォンアプリ業者とのご契約が必要となります。

※4 同報系設備と自動起動装置間の連携構築可能なことが条件となります。

※5 別途費用が掛かる場合がございます。



自動起動装置  
カタログ



多メディア  
一斉配信システム  
カタログ



多メディア  
一斉配信システム  
仕様書

**PFC** 株式会社プラムファイブ

システム事業部 〒225-0024 横浜市青葉区市ヶ尾町1169-6

☎ 045-979-3010 (代)

📠 045-979-3011

🌐 <http://www.sys.plumfive.co.jp/product.html>

✉ [sales@sys.plumfive.co.jp](mailto:sales@sys.plumfive.co.jp)



# 多メディア 一斉配信システム

TAMEDY — タメディ —



## 防災行政無線、住民登録型メール、ホームページ、Twitterなど多メディアに対しての迅速な情報配信

防災行政無線、住民登録型メール、Twitter、ホームページそれぞれに配信が必要。また、情報配信側担当者の人間的な負担が多く時間を要する。

## 専用性の高い操作により、人員が限定

夜間や休日対応など幅広い操作者が必要で、現状は特定の人のみでの運用により負担がかかっている。

## 操作場所が限定されている

防災無線室、執務室など配信場所が限られている。配信端末がある場所からでしか配信ができない。

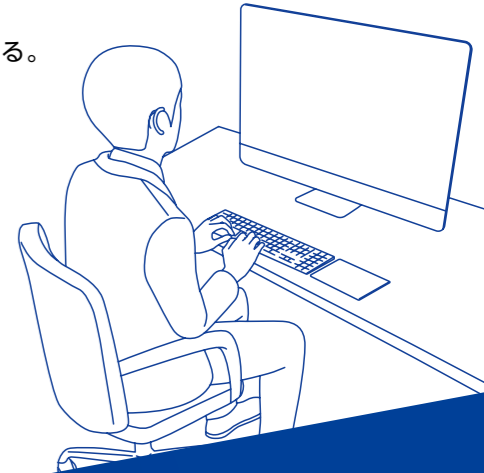


## 屋外子局だけでは、緊急放送の住民告知が不十分

- ・雨や風の音で聞こえなかった! 鳴っているのは分かったが、何を言っているか聞き取れない!
- ・停電した際、戸別受信機の電池が切れていた!
- ・より多くの住民に伝達するには、高額な事業費になってしまう。
- ・普段から使えるシステムとしても考える必要がある。
- ・大規模災害時に使える通信インフラを確立しておく必要がある。
- ・可能な限り正確、確実に伝えられるシステムの構築。

## これまでより多くの住民に情報を配信したい

スマートフォン向けアプリと連動し、これまでより広く多くの住民に情報を配信する。プッシュ通知機能に対応し、TAMEDYから配信した内容を文字と音声で伝えます。



多くの課題を解消し、一人でも多くの住民に迅速に正確な情報を伝えたい!!

# 多メディア 一斉配信システム TAMEDY

タメディ

## 「多メディア一斉配信システム」で 解消します!!



### 多メディア一斉配信システムとは

#### 複数の連携先に対してワンオペレーションによる配信が可能に

防災行政無線、住民登録型メール、Twitter、ホームページなどの情報伝達手段に対して、一斉に配信することが可能。\*1

#### 様々な場所からの情報配信が可能

ノートパソコンから配信することを可能にし、運用環境に柔軟に対応。外出先からでもTAMEDYを経由し配信が可能。\*2

#### テキスト入力のための簡単な操作性を実現

難しい操作は不要で、定型文を予め登録するなど普段使いを想定したソフトウェア設計。

#### スマートフォンアプリからプッシュ通知で住民へ伝達\*3

スマートフォン向けアプリと連動して、TAMEDYから入力した情報をプッシュ通知で住民に配信することが可能。

#### 合成音声エンジンを搭載、高品質な音声での配信を実現

マイク放送を行わなくてもテキスト入力から音声配信が可能。話速やピッチの調整も簡単で使い易い操作性。



\*画面イメージ

音声で  
放送



防災行政無線  
コミュニティエフエム放送  
IP告知放送システム  
館内放送設備  
その他同報設備

音と  
文字で  
伝達



スマートフォンアプリ  
(プッシュ通知)  
⇒文字・音声



文字で  
配信



住民登録型メール Twitter ホームページ